

Termín: 20. - 25.6. 2019

Číslo zájezdu: 19-417

Cena: 7 800,-Kč

PAŘÍŽ UMĚLECKÁ

1. DEN: ODJEZD Z ČR

Odjezd z Plzně ve 22:30 hodin z parkoviště u Anglického nábřeží (u restaurace Bohemia). Noční transfer autokarem přes Německo a Francii.

2. DEN: REMEŠ, AUVERS-SUR-OISE, GIVERNY, PAŘÍŽ

Ráno příjezd do města Remeš (Reims). Návštěva velkolepé gotické **katedrály Notre-Dame**, která byla ve středověku svědkem korunovací francouzských králů. Návštěva nedalekého **kostela sv. Jakuba**, kde se na obnově barevných oken podílel malíř Josef Šíma.

Pokračování v cestě kolem Paříže do městečka **Auvers-sur-Oise**, které inspirovalo mnoho malířů a kde Vincent van Gogh žil poslední dva měsíce svého života.

Krátký přejezd do městečka **Giverny**, kde si malíř Claude Monet pronajal v r.1883 dům, ve kterém bydlel až do své smrti. Návštěva tohoto domu (kde je i malá obrazová galerie) a překrásné přilehlé zahrady - **Fondation Claude Monet**.

Přejezd na ubytování na jih Paříže - čtyřhvězdičkový hotel **Hotel Forest Hill**, volný čas.

3. DEN: CIMETIERE DE THIAIS, LA DÉFENSE, TOKYO, SACRÉ COEUR, MONTMARTRE

Po snídani odjezd ke hřbitovu **Cimetière parisien de Thiais**, kde je pohřben jeden z významných představitelů evropského moderního umění, malíř, ilustrátor a překladatel - Josef Šíma, který žil v Paříži od r. 1922 a pařížské prostředí mělo na mistrovi tvorbu významný vliv.

Odjezd do moderní obchodní čtvrti - „města 21.století“ **La Défense**, nejodvážnějšího projektu poválečné francouzské architektury s působivým obloukem La Grande Arche.

Přejezd do centra Paříže k Národnímu muzeu moderního umění **Palais de Tokyo**. Prohlídka muzea.

Návštěva známé pařížské čtvrti **Montmartre** situované na severním okraji Paříže. Výstup k bazilice **Sacré-Coeur** s krásným výhledem na Paříž. Návštěva významného pařížského hřbitova **Cimetière de Montmartre**, na kterém odpočívá mnoho významných osobností (Edgar Degas, Stendhal, Émile Zola či náš rodák Václav Brožík). Zakončení dne návštěvou náměstí malířů (Place du Tertre) s jeho neopakovatelnou atmosférou, půvabnými uličkami a hospůdkami. Volný čas. Odjezd na ubytování jako minulou noc.

4. DEN: MUSÉE DE L'ORANGERIE, LOUVRE, CENTRE G. POMPIDOU, NOTRE DAME

Po snídani odjezd do centra Paříže na náměstí **Place de la Concorde**. Návštěva muzea **Musée de l'Orangerie** vystavující jak obrazy Clauda Moneta (soubory leknínů ad.), tak i dalších impresionistů a postimpresionistů.

Procházka zahradami **Jardin de Tuileries**, návštěva muzea **Musée du Louvre**.

Pěší přechod k architektonicky unikátnímu a životem pulsujícímu kulturnímu středisku **Centre G. Pompidou**. Zde možnost prohlídky galerie a volný čas.

Kolem renesanční pařížské radnice **Hotel de Ville** přejdete na ostrov **Ile de la Cité**, prohlídka katedrály **Notre Dame de Paris** a překrásné gotické kaple **Sainte-Chapelle**.

Odjezd na ubytování jako minulou noc.

5. DEN: TOUR EIFFEL, MUSÉE RODIN, MUSÉE D'ORSAY, BATEAUX MOUCHES

Po snídani přejezd do centra Paříže k nejznámějšímu symbolu Paříže - **Tour Eiffel** s nezapomenutelným výhledem na Paříž. Procházka kolem paláce **Hotel des Invalides** (s hrobkou císaře Napoleona I.) ke galerii **Musée Rodin**, která uchovává a zpřístupňuje život a dílo francouzského umělce Augusta Rodina a jeho žáčky Camille Claudelové.

Po odpočinku prohlídka galerie **Musée d'Orsay** vystavující díla z druhé poloviny 19. století, především z období impresionismu (Monet, Manet, Pissaro, Renoir, Degas a další).

Na závěr pobytu v Paříži nezapomenutelná projížďka parníkem po řece **La Seine** (Bateaux Mouches) kolem nejvýznamnějších památek. Odjezd z Paříže, noční transfer zpět do České republiky s potřebnými zastávkami.

6. DEN: NÁVRAT DO ČR

Příjezd do Plzně v ranních hodinách.

V CENĚ JE ZAHRNUTO:

doprava zájezdovým autokarem - klimatizace, kávovar, video, prodej nápojů.

3x ubytování se snídaní ve čtyřhvězdičkovém hotelu **Hotel Forest Hill** Meudon ve 2-4 lůžkových pokojích se sociálním příslušenstvím.

Služba průvodce po celou dobu zájezdu a informační materiál.

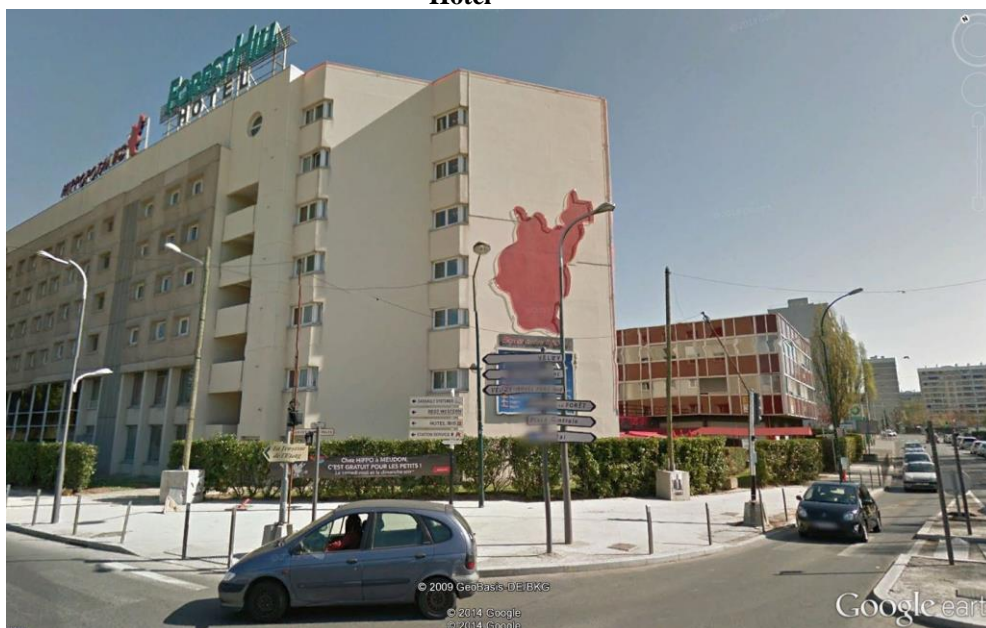
Komplexní cestovní pojištění zahrnující pojištění léčebných výloh, úrazu, odpovědnosti, zavazadel a storna.

V CENĚ NENÍ ZAHRNUTO:

vstupy do navštívených objektů, jízda metrem a projížďka lodí: studenti cca 40 EUR, dospělí cca 130 EUR.

POZNÁMKA: cena zájezdu platí při účasti nejméně 40 platících účastníků

Hotel



Tour Eiffel

